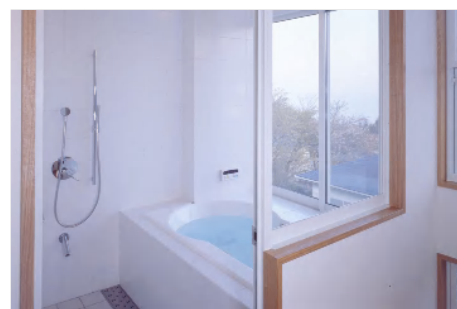
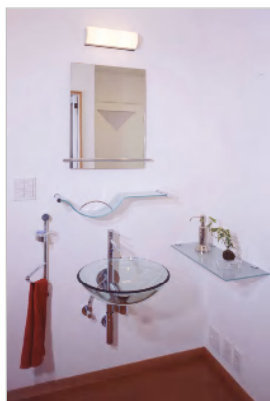


K & N 邸

《設計趣旨》

- 西熱海別荘地内にある、眺望に優れた傾斜地に立地する、光と風と風景をふんだんに取り入れた住宅
- 土地の傾斜を活かし、スキップフロア形式にする事で、変化と広がりのある空間を演出
- 共働き夫婦が、一緒に家事がしやすく、お互いの自分らしさを大切にする住まい

《平成 15 年度 住まいの文化賞 優秀賞受賞》



** 建築データ **

- [所在地]
静岡県熱海市
- [延床面積]
115 m²
- [構造・階数]
鉄骨造 2 階建て
- [施工者]
大同工業(株)
- [竣工年月日]
平成 15 年 3 月

